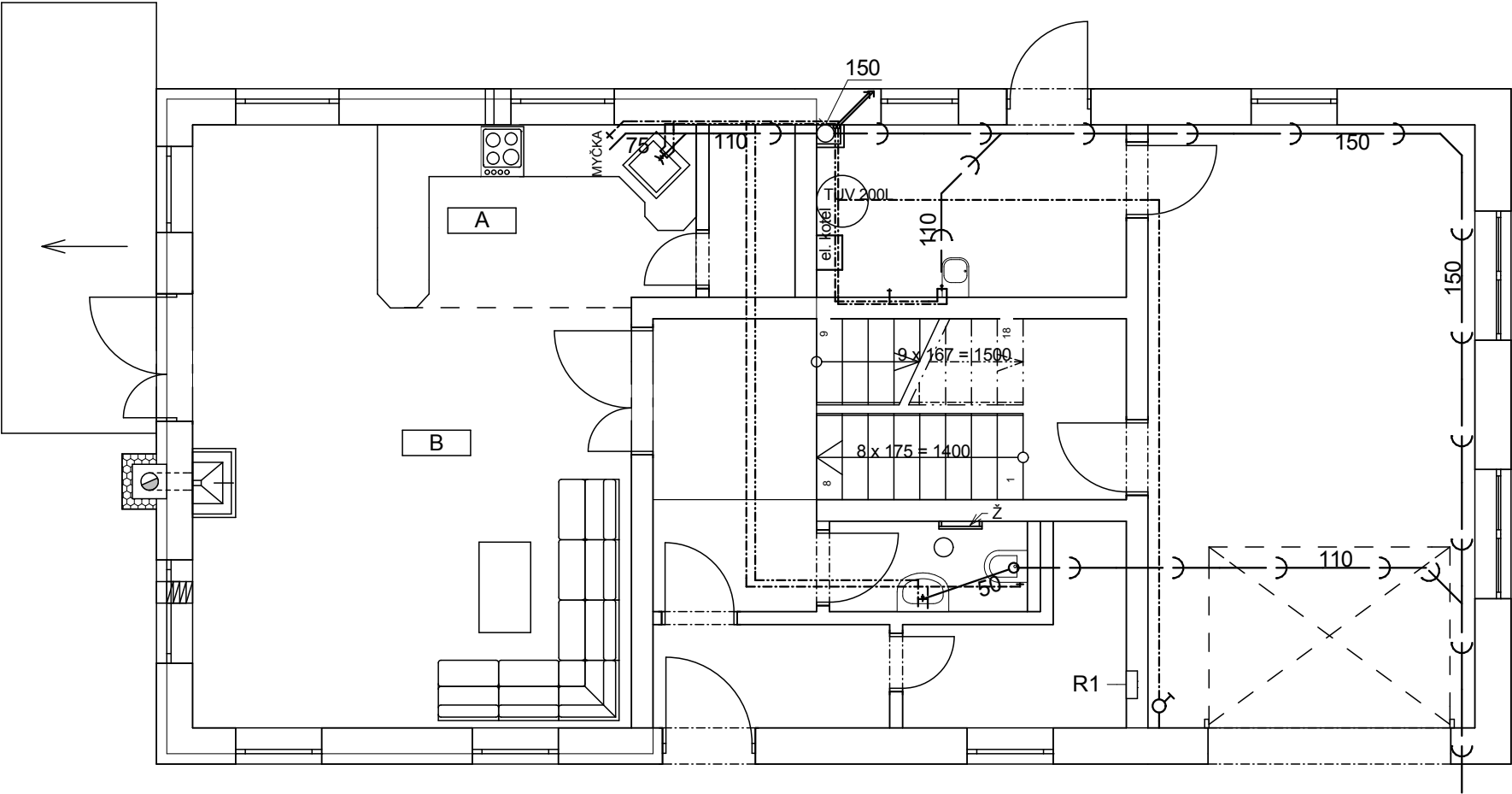
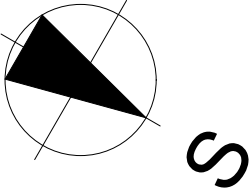
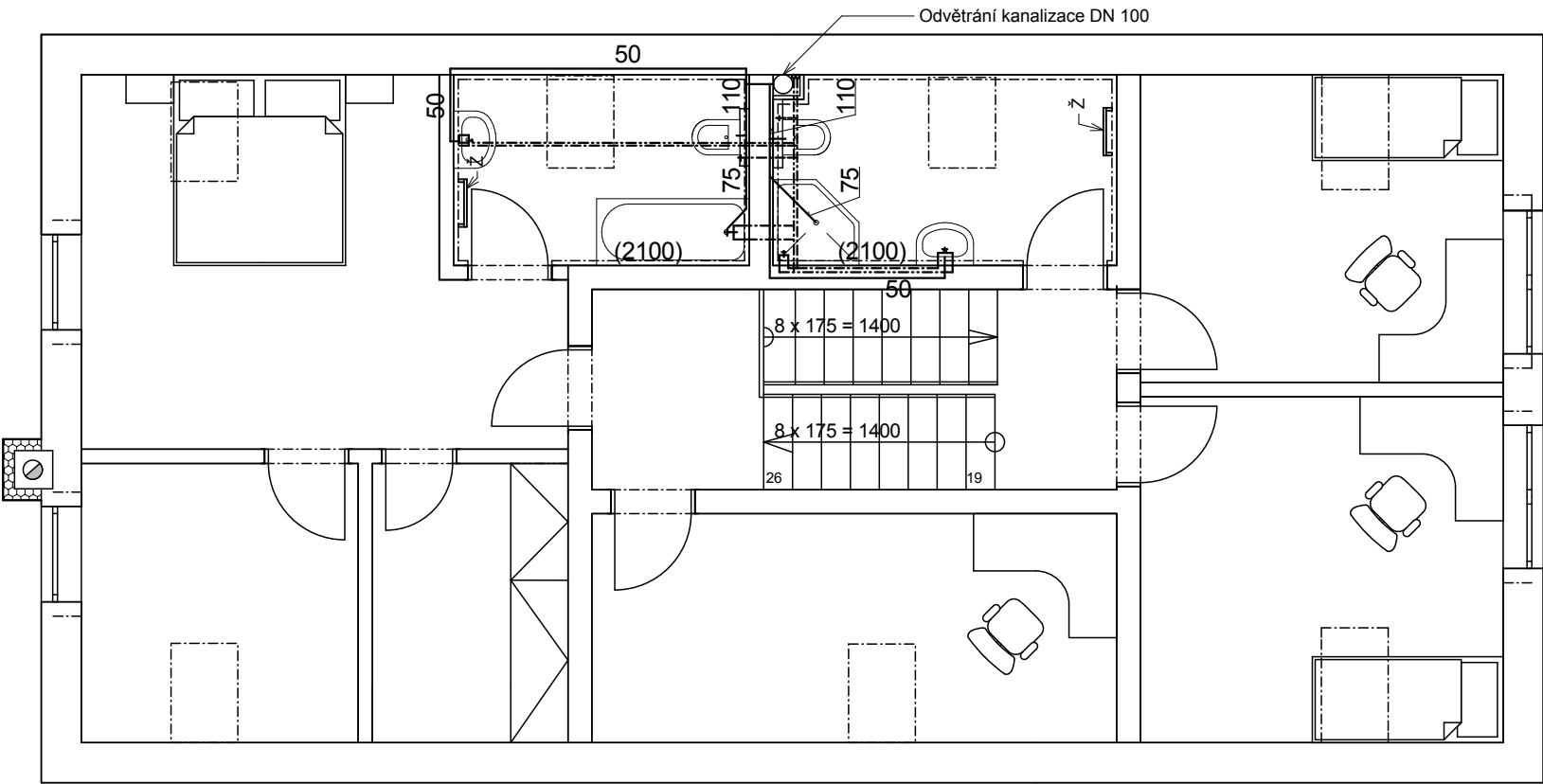


ZTI - PŮDORYS PŘÍZEMÍ 1:75



- SÍTĚ
- Domovní kanalizace ležatá
PVC KG DN 110,125 pod deskou
 - Domovní kanalizace připojovací
potrubí - PVC DN 50, 75, v podlaze
 - Vodovod - studená voda
potrubí polypropylen DN 25mm
 - Vodovod - teplá voda
potrubí polypropylen DN 15mm
- Poznámka
- Odvětrání kanalizace do půdního prostoru opatřeno přísávací hlavicí HL 900

ZTI - PŮDORYS PODLAŽÍ 1:75



0,000 = 292,75 m n.m., B.p.v. / SOUŘADNICOVÝ SYSTÉM S-JTSK

DRUH PRÁCE	BAKALÁŘSKÁ PRÁCE		 <div>VYSOKÉ UČENÍ TECHNICKÉ V BRNĚ FAKULTA STAVEBNÍ ÚSTAV POZEMNÍHO STAVITELSTVÍ</div>
VYPRACOVAL	Tomáš Nosek		
VEDOUČÍ PRÁCE	Ing. Eva Šuhajdová.		
STAVEBNÍK	Lukáš Kukla Stračov 35, stračov, 503 14		
MÍSTO STAVBY	Stračov, K.Ú Stračov, parc. č. 194/8		
NÁZEV STAVBY	RODINNÝ DŮM NA OKRAJI MĚSTA		
STAVEBNÍ OBJEKT	SO 01 Rodinný dům	FORMÁT	2 A4
ČÁST	D.1.1 ARCHITEKTONICKO-STAVEBNÍ ŘEŠENÍ	DATUM	I I16
OBSAH:	Půdorys - kanalizace, vodovod	STUPEŇ PD	DPS
		MEŘÍTKO 1:75	Č. VÝKRESU D.1.4.a.2